

dne **28. 4. 2026** od **11:00** do **15:00** hodin

Plánovaná odstávka zahrnuje tyto lokality:**Podolí (okres Přerov)**

č. p. 44

Tučín (okres Přerov)

č. p. 4, 14-23, 47, 50, 52, 53, 54, 55, 57, 58, 62, 65, 66, 73, 79, 80, 87, 114, 124, 148, 166

č. ev. 2

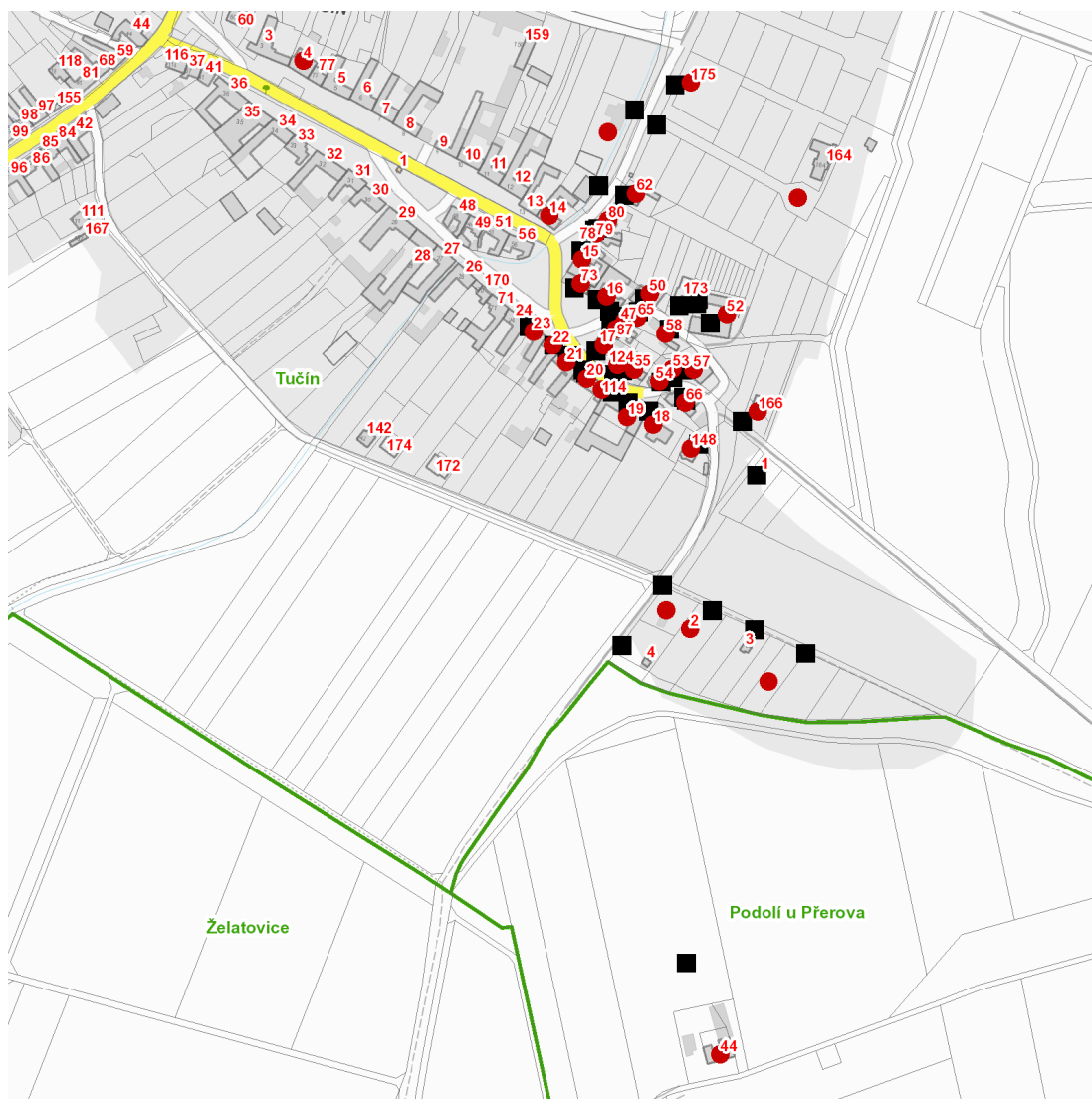
kat. území **Tučín** (kód **771244**): **parcelní č.** 26/1, 248, 253/1, 652, 1372/1

UPOZORNĚNÍ

Dotčené zařízení distribuční soustavy je nutné i v době odstávky považovat za zařízení pod napětím, a proto vás žádáme o dodržení všech zásad bezpečnosti a provedení opatření potřebných k zamezení případných škod na zdraví a majetku. | Provozovatelé výroben elektřiny jsou povinni zajistit přerušení dodávky elektřiny z výroby do vypnutého úseku distribuční soustavy.

NEJDE VÁM ELEKTŘINA...

TIP: Registrujte se zdarma na www.cezdistribuce.cz/sluzba a informace o odstávkách elektřiny budete dostávat e-mailem nebo SMS. U poruch zasíláme SMS s předpokládanou dobou obnovení dodávek. | Aktuální stav dodávek elektřiny na konkrétní adrese zjistíte snadno, rychle a bez registrace na portále **Bez Štávy** (www.bezstavy.cz).

dne 28. 4. 2026 od 11:00 do 15:00 hodin**Orientační mapový podklad odstávkou dotčených lokalit****VYSVĚTLIVKY**

- – adresy dotčené odstávkou elektřiny
- – místa připojení k elektrické síti dotčená odstávkou

INFORMACE ZASLÁNA

IDDS: hcyay5u (Obec Podolí)

IDDS: 8iib2wh (Obec Tučín)